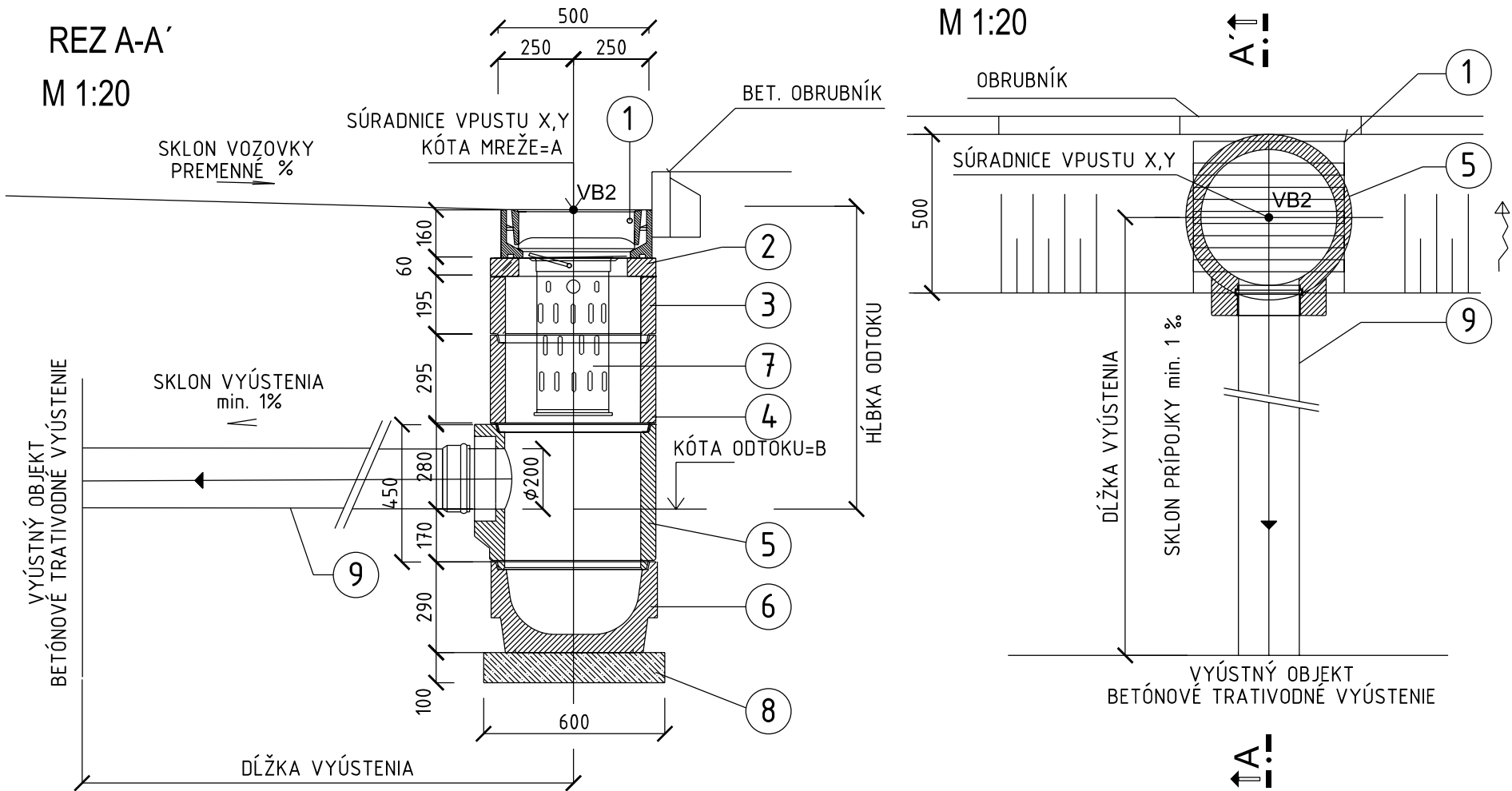
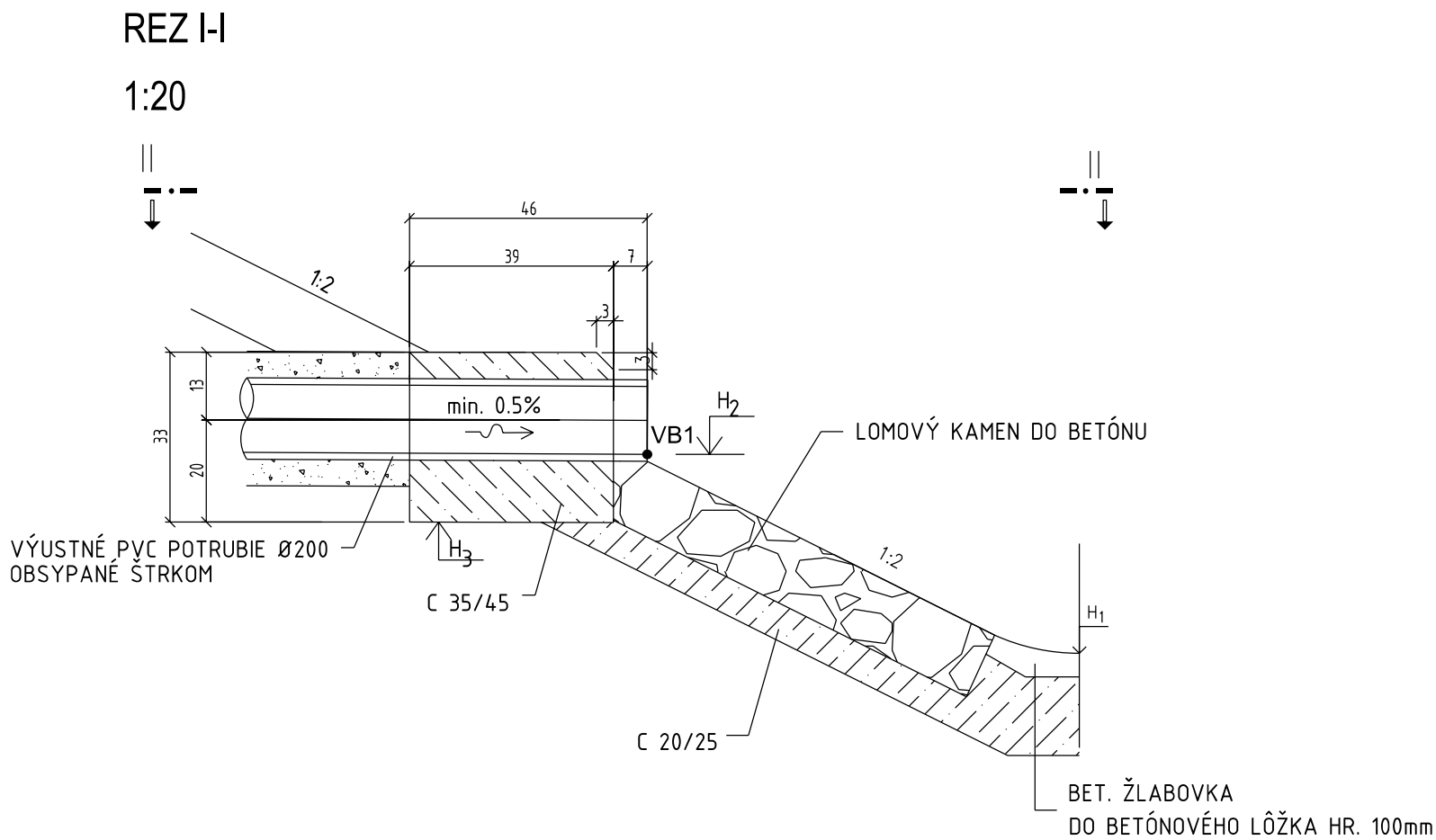


ULIČNÝ VPUST A PRÍPOJKA OD VPUSTU



BETÓNOVÉ TRATIVODNÉ VYÚSTENIE



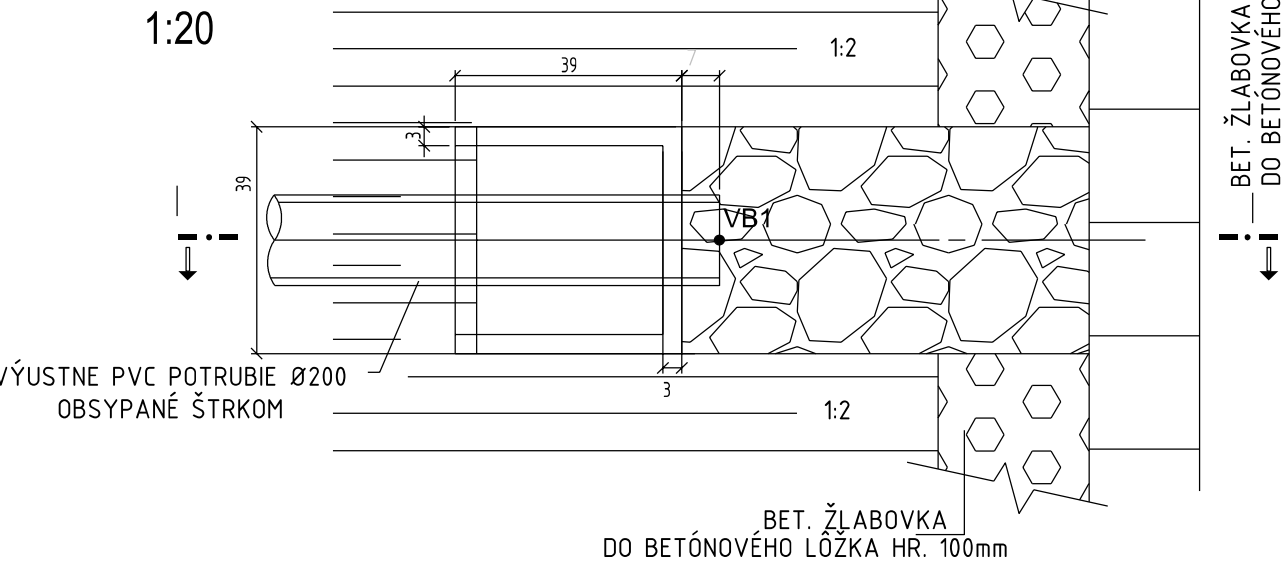
LEGENDA :

Č.POL.	POPIS POLOŽKY
1	LIATINOVÁ MREŽA ROVNÁ D400 S PÁNTOM (h=160mm)
2	VYROVNÁVACÍ PRSTENEC (h=60mm)
3	HORNÁ SKRUŽ (h=195mm)
4	STREDOVÁ SKRUŽ (h=295mm)
5	SKRUŽ S VÝTOKOM PVC DN200 (h=450mm)
6	DNO S KALOVÝM PREHLBENÍM (h=290mm)
7	KALOVÝ KÔŠ POZINKOVANÝ VYSOKÝ
8	PODKLADOVÝ BETÓN C 12/15-X0
9	PRÍPOJKOVÉ POTRUBIE PLASTOVÉ DN200

SÚRADNICE ULIČNÝCH VPUSTOV A VÝÚSTENIA						
ČÍSLO VPUSTU	VETVA	STANIČNIE	BOD ČÍSLO	Y	X	Z
UV1	I/69 - CAST A	0,166730	VB1	420197,741	1242317,046	296,10
			VB2	420191,610	1242321,640	296,89
UV2	I/69 - CAST B	0,042530	VB1	420243,180	1242340,161	295,92
			VB2	420238,214	1242346,672	296,96

POZNÁMKY:
- SÚRADNICE X, Y, Z SA VZŤAHUJÚ NA STRED VPUSTU

POHĽAD II-II



GEODETICKÉ ZAMERANIE :DOPRAVOPROJEKT A.S. BRATISLAVA, DIVÍZIA ZVOLEN - POLOHOPISNÉ A VÝŠKOPISNÉ ZAMERANIE
ALLGEO S.R.O. ZVOLEN - POLOHOPISNÉ A VÝŠKOPISNÉ ZAMERANIE, OVERENIE A VYTÝČENIE INŽINIERSKÝCH SIETÍ
POUŽITIE DOKUMENTÁCIE FIRMY DOPRAVOPROJEKT a.s. JE SO SÚHLASOM GENERÁLNEHO MANAŽÉRA KLM - p. ČIERNY

PRED ZAHÁJENÍM VÝSTAVBY JE NUTNÉ SPRACOVAŤ NA VŠETKY KONŠTRUKCIE OBJEKTU DIELENSKÚ - VÝROBNÚ DOKUMENTÁCIU S JEJ NÁSLEDNÝM ODSÚHLASENÍM GENERÁLNYM PROJEKTANTOM A STAVEBNÍKOM !!!										VÝSKOVÝ SYSTÉM: BpV		SÚRADNICOVÝ SYSTÉM: JTSK			
AUTOR NÁVRHU: DOPRAVOPROJEKT A.S. BRATISLAVA, DIVÍZIA ZVOLEN															
HIP:		ING.ARCH.P.MIKLEŠ													
PROJEKTANT STAVBY:		ING.J.VOLKO			ZODP. PROJEKTANT:		ING.ARCH.P.MIKLEŠ								
VYPRACOVAL:		ING.A.BRAŠEŇOVÁ													
STAVEBNÍK:		BBSK, NÁMESTIE SNP 23, 974 01 BANSKÁ BYSTRICA													
OBJEDNÁVATEĽ PD:		KLM SLIAČ S.R.O., NÁMESTIE SNP 11, 960 01 ZVOLEN													
MIESTO STAVBY:		SLIAČ - K.Ú. HÁJNIKY													
NÁZOV STAVBY:		<div>REKONŠTRUKCIA</div> <div>KRIŽOVATKY CIEST I/69 a III/2460</div>										ČÍSLO ZÁKAZKY		04/2023	
												FORMÁT		18xA4	
												DÁTUM		06 / 03 / 2023	
OBJEKT:		101-00 OKRUŽNÁ KRIŽOVATKA NA CESTE I/69										MIERKA		1 : 20	
PARCELA:		646/40-45, 951/2-3, 952/6-12, 954, 1526, 1528, 1529, 1531, 672, 1403 401, 240/2, 606, 637/2, 646/51-52,...					KLASIF. STAVBY		1 2 3 0		STUPEŇ: PROJEKT PRE SPaRS				
OBSAH:		DETAILY										ARCHÍVNE ČÍSLO		ČÍSLO VÝKRESU	
ČASŤ:												SP-04/23		101-06	